

***machpower***®

## **EV-DTGPRINTER-325**

Stampante digitale per  
indumenti e tessuti



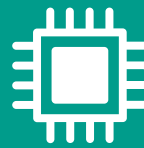
La stampante EV-DTGPRINTER-325 per indumenti e tessuti è un'ottima scelta per i laboratori di moda. Le sue caratteristiche includono una testina di ottima qualità a 6 colori CMYK + WW, che consente di ottenere colori vivaci e una resa del bianco eccellente su indumenti scuri.

L'ampia area di lavoro di 42x30 cm fornisce abbastanza spazio per stampare su diverse dimensioni di indumenti, inclusi magliette, felpe, cappelli, scarpe, calzini e tessuti di vario genere. Questa flessibilità consente di adattarsi a diversi tipi di progetti e personalizzazioni.

Dotata della una nuova tecnologia DTG Hybrid, che supporta sia la stampa diretta su tessuto (DTG) che la stampa su film offrendo ulteriori opzioni di personalizzazione. Questa versatilità permette di sperimentare diversi stili di stampa e di adattarsi alle esigenze dei clienti.



**Immagine stabile e  
ottima risoluzione di  
stampa**



**Componentistica  
avanzata nelle parti  
elettriche, operative e  
pneumatiche**



**Area di stampa: 42x30 cm  
Formato massimo A3**



**Componentistica in  
alluminio con design  
integrato per una  
migliore risoluzione  
di stampa**



# Caratteristiche principali



## Design compatto

Dimensioni ridotte per un'ottimizzazione degli spazi di lavoro.



## Piattaforma di aspirazione

Grazie alla nuova tecnologia DTG+Film è possibile stampare su diversi tipi di tessuto.



## Testina di stampa L805

Per una maggiore stabilità e una durata maggiore.



## Scheda di sistema migliorata

Nuova scheda migliorata che evita riduzioni di velocità, errori elettronici e la necessità di reimpostare i chip.



## Pannello di controllo

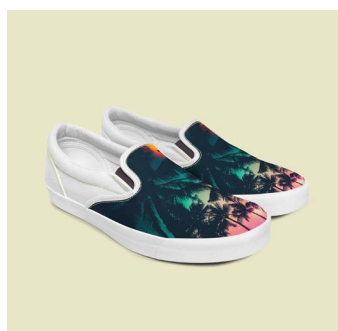
Sistema di controllo digitale semplice e veloce.



## Effetto di stampa GOLD

Utilizzando un film dorato è possibile un'incredibile brillantezza e un effetto GOLD senza eguali.

# Possibili applicazioni



# Specifiche tecniche

Testina di stampa	L805 Tecnologia Epson
Risoluzione e velocità di stampa	Circa 160 secondi per 1440x1440dpi, dimensioni 42x30cm
Tipo Inchiostro	Inchiostro tessile pigmentato
Sistema di alimentazione inchiostro	CISS
Sistema di miscelatura dell'inchiostro	Disponibile
Colori di stampa	CMYK+WW
Direzione di stampa	Unidirezionale
Area massima di stampa	42 x 30 cm
Altezza massima oggetto da stampare	22 cm
Peso massimo oggetto da stampare	<15 kg
Materiale oggetti da stampare	Cotone, Nylon, Poliestere al 30%, Tela, Juta, Cotone Odile, Velluto, Bambù, Fibra, Tessuto di lana
Piano di stampa	Tavolo aspirante
Regolazione altezza di stampa	Automatica/manuale
Software	RIP software incluso
Formati supportati	.tif/.jpg/.bmp/.gif/.tga/.psd/.psb/.ps/.eps/.pdf/.dcs/.ai/.svg
Sistema operativo	Windows XP,7,10,11
Interfaccia di stampa	USB 2.0
Alimentazione	220V 50-60Hz (±10%) <5 A
Consumo	250W
Dimensioni stampante	76x63x51cm
Dimensioni confezione	83x70x57cm
Stampante N.Peso/G.Peso	43 kg/61 kg

# Composizione

EV-DTGPRINTER-325	Stampante digitale per indumenti e tessuti
EV-HATSTM	Piano di stampa specificamente progettato per la stampa diretta su cappelli
EV-PRTRMTGN	Pistola a spruzzo per applicare il pretrattamento sulla superficie del capo, 600W, quantità di spruzzo e angolo del getto regolabili
EV-SHSPLT	Piano di stampa che consente la stampa su scarpe di tela
EV-SKSTR	Piano di stampa per calzini

